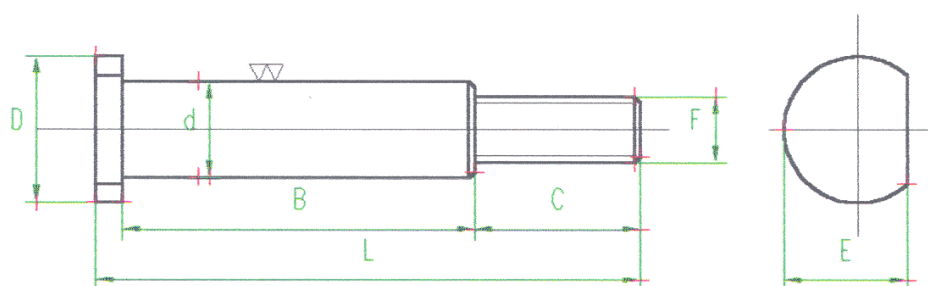


RICAMBI SCIOVIE

Perni per rulliere in appoggio e in ritenuta

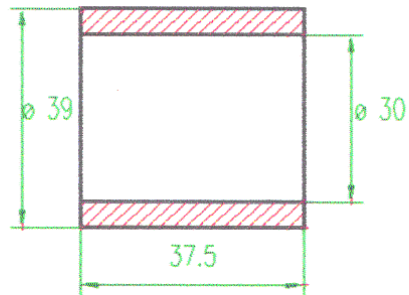
tipo "Na"



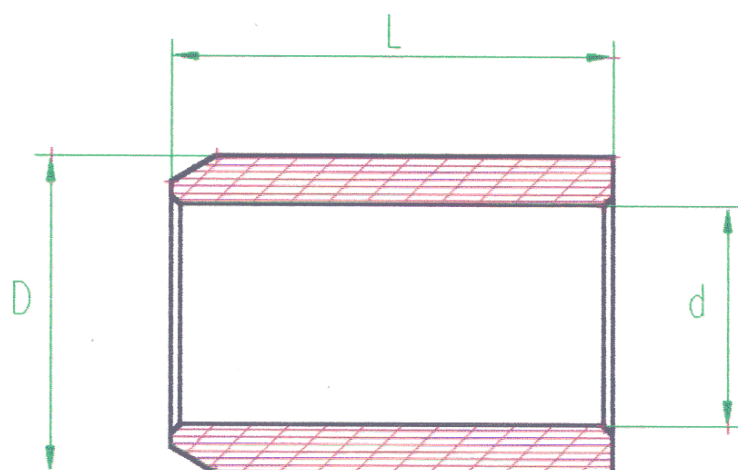
Materiale 39NiCrMo3

DISEGNO	PART	DENOMINAZIONE	B	C	L	D	d	F	E	prezzo
4293	11	perno superiore 2A	102	25	132	38	25	M16	31.5	
4293	9	perno inferiore 2A	62	25	92	38	25	M16	31.5	
4293	3	perno centrale 2A	124	25	154	38	25	M16	31.5	
4361	8	perno centrale 4A	176	25	206	42	30	M16	36	
4361	4	perno laterale 4A-4R	145	25	175	38	25	M16	31.5	
4435	3	perno centrale 6A-8A	142	34	181	55	40	M24	47.5	
4411	7	perno centrale 4R	180	25	210	42	30	M16	36	
4450	13	perno laterale 6R per rulliera a 4 rulli R	205	25	235	42	30	M16	36	
4450	12	perno laterale 6R per rulliera a 2 rulli R	205	25	235	38	25	M16	31.5	
4450	5	perno centrale 6R	231	34	270	55	40	M24	47.5	
4469	5	perno centrale 8R	236	34	275	55	40	M24	47.5	
4469	12	perno laterale 8R per rulliera a 4 rulli R	209	25	239	42	30	M16	36	

Boccola in hostaform per sospensione traino

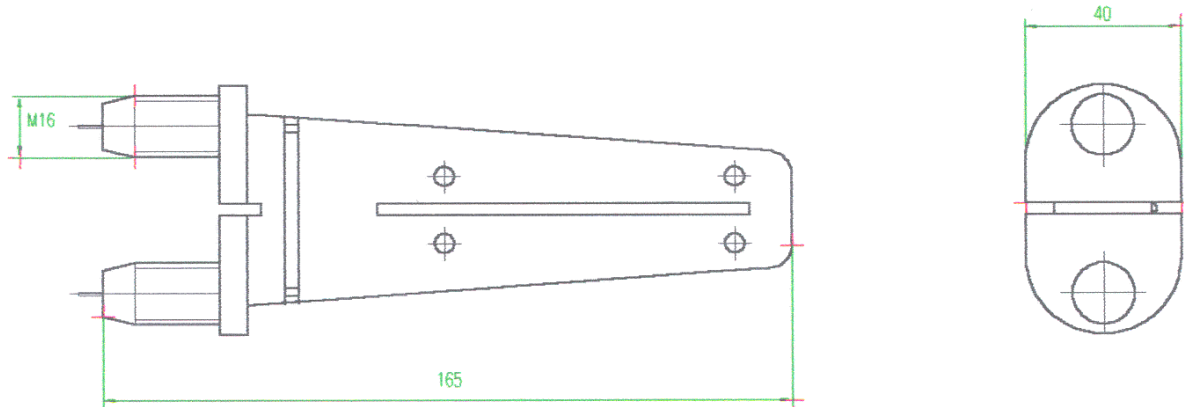


Boccole in Hostaform per rulliere oscillanti tipo "Nascivera"



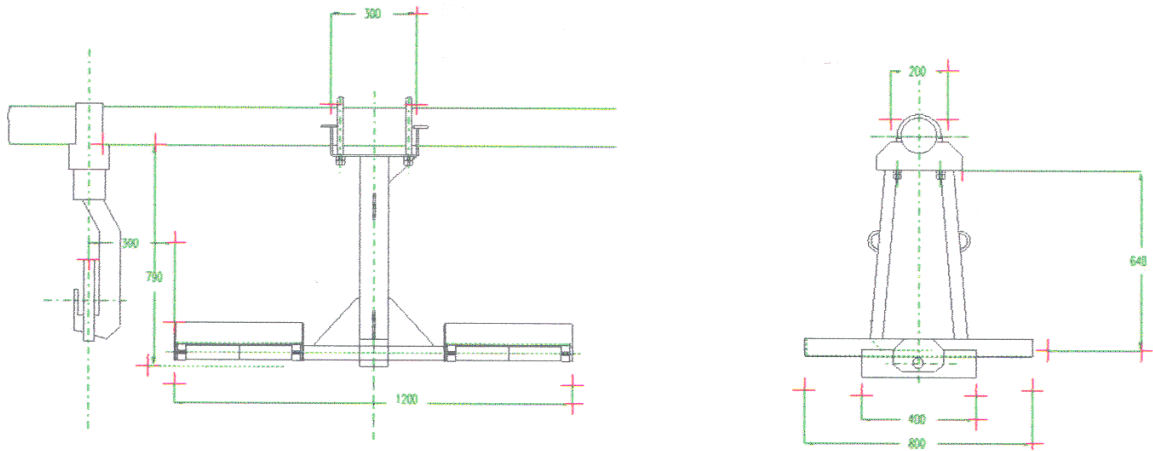
DENOMINAZIONE	d	D	L	prezzo
snodo n. 2	25.2	36.2	30	
snodo n. 1	25.2	36.2	44	
bilancere 2A	25.2	35.2	30	
bilancere 4A-4R	30.2	40.2	30	
bilancere 6A-8A-6R-8R	40.2	50.2	40	
bilancere avanzatazione 2A	25.2	35.2	30	
bilancere avanzatazione 4A-4R	40.2	50.2	40	

Antiscarrucolanti per sciovia

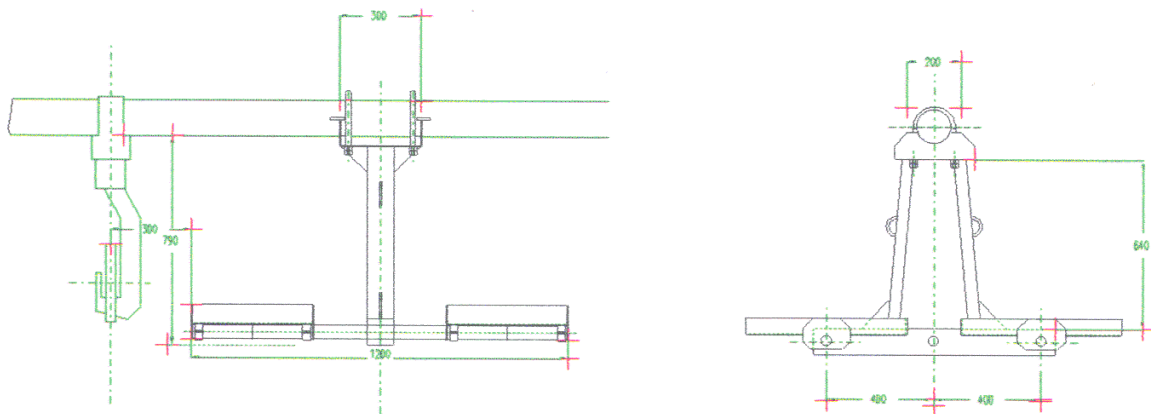


Non è più esistente lo stampo originale. Verrà quindi proposto un antiscarrucolante compatibile con barrette metalliche di rottura a vista di più facile eseguibilità.

Pedane per sciovia (rulliera a 2 rulli)



Pedane per sciovia (rulliera a 4 rulli)



Pedane per sciovia (rulliera a 6 rulli)

